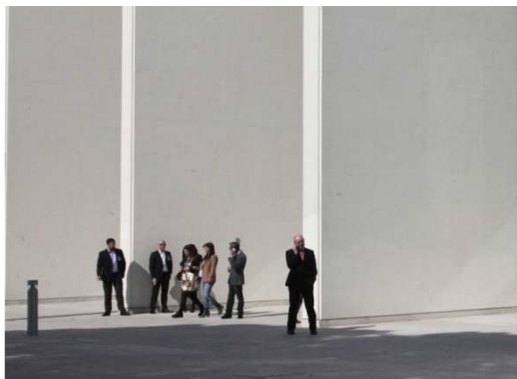


MODUS OPERANDI

PALACONGRESSI DI RIMINI CASE HISTORY



COLPO D'OCCHIO

PROFILO DELL'EVENTO:

XVIII Congresso Nazionale SIDP

13 - 15 marzo 2014

TIPOLOGIA

Congresso medico-scientifico

PARTICIPANTI

1.500

DURATA

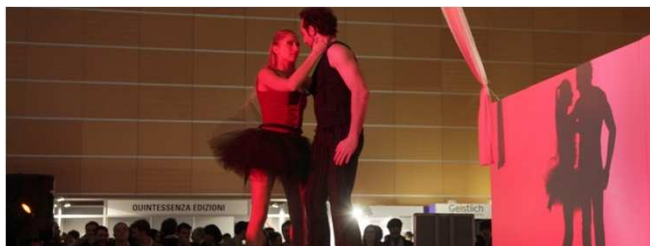
3 giorni

ESIGENZE EVENTO

Tecnologie all'avanguardia, numerose sale lavori, area expo

RUOLO CBRR

Attività di consulenza, assistenza al cliente, servizi al cliente



L'EVENT MANAGER RACCONTA

“Ogni spazio dedicato al congresso era coperto da WIFI, ampiamente in grado di reggere il passaggio di un grande numero di dati e garantire un altrettanto elevato numero di accessi contemporanei. La rete WIFI consentiva a tutti i partecipanti di connettersi attraverso portatili, tablet o smartphone e interagire intempo reale con i relatori del meeting. **Il convegno si è infatti caratterizzato per la vera e propria costruzione di una community on line**, pronta a offrire contributi, porre domande o chiedere approfondimenti sui temi affrontati. Una scelta operata da SIDP, in particolare grazie all'impegno del suo presidente Maurizio Tonetti, che ha voluto rendere più elevati possibili i livelli di interazione e partecipazione del pubblico con il convegno. Abbiamo inoltre organizzato un **welcome cocktail** con spettacolo teatrale intitolato **“Aerial Silk”**. Spezzoni di seta, lunghi diversi metri appesi al soffitto della sala della Piazza sono stati utilizzati per le evoluzioni di un duo di Acrobalance, accompagnate da un'attenta regia luci e musica.”

Manuela Bobini, Event Manager CBRR,
Event & Conference Business Unit di Rimini Fiera spa

DALLA PARTE DEL CLIENTE

La Società Italiana di Parodontologia e Implantologia è la società scientifica leader nel settore dell'odontoiatria. Nel nostro settore c'è una grandissima e costante innovazione che richiede un aggiornamento continuo e una formazione duplice, perché da un lato deve essere un'attività intellettuale ma allo stesso tempo deve anche incorporare nuove opportunità di beneficio per il nostro paziente. In questo contesto è molto complicato costruire dei congressi che coniughino i due aspetti. **Per noi è molto importante riuscire ad avere delle strutture che siano polifunzionali** che ci permettano dall'altro il confronto sulle idee e poi permettano l'applicazione tecnica in dei gruppi decisamente piccoli. In questo senso la **polifunzionalità del Palacongressi di Rimini è sicuramente un plus perché ci permette un alto livello di interattività e coinvolgimento dei nostri partecipanti grazie all'uso della tecnologia più moderna**, non solo all'interno delle sale ma proprio nella possibilità di fare comunità virtuale, essere tutti noi parte attiva dell'evento.

Maurizio Tonetti
Presidente SIDP